

# KVK ZZZP MONITOR FEBRUARI 2025

## KVK CIJFERS EN TRENDS



**1.770.355**  
AANTAL ZZZP'ERS  
op 28 februari 2025

**1.768.772**  
AANTAL ZZZP'ERS  
op 31 januari 2025

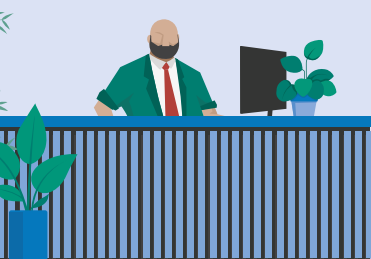
**+ 0,1%**



**14.614**  
STARTERS  
in februari 2025

**19.006**  
STARTERS  
in februari 2024

**- 23,1%**

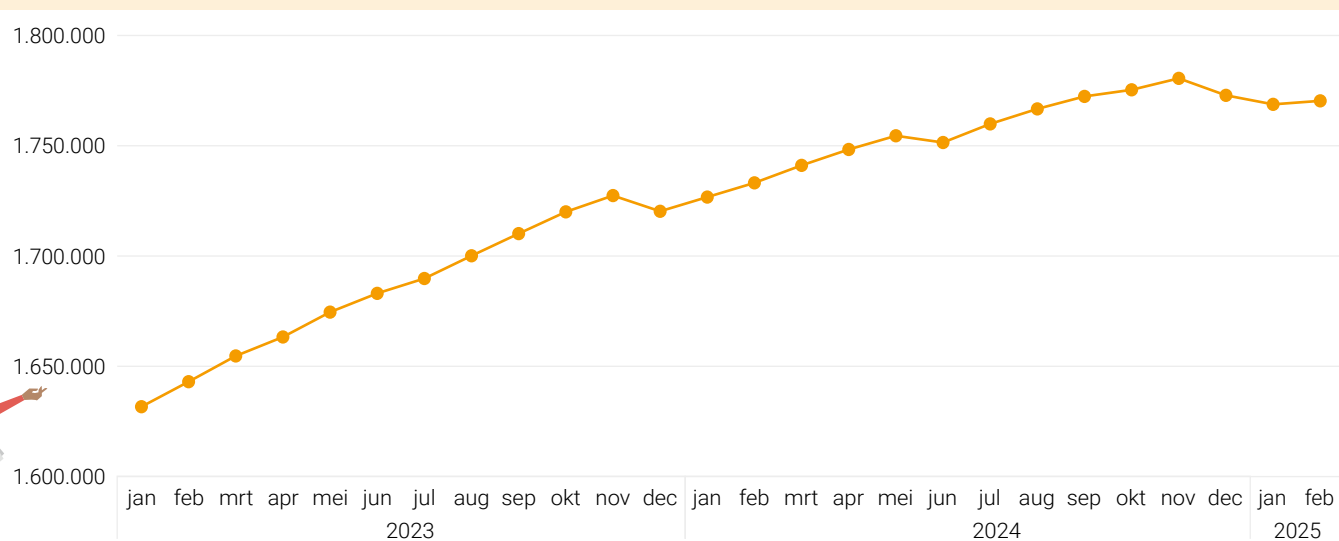


**11.558**  
STOPPERS  
in februari 2025

**8.120**  
STOPPERS  
in februari 2024

**+ 42%**

### ONTWIKKELING AANTAL ZZZP'ERS 2023 - 2025 (stand einde maand)



Bron: Handelsregister KVK

[Download detailcijfers](#)



### Top 5: Branches met sterkste afname

(28/02/2025 ten opzichte van 31/01/2025)

**1.**  
Particuliere  
beveiliging  
**-1,6%**

**2.**  
Dienstverlening  
voor de akker-  
en/of tuinbouw  
**-1,5%**

**3.**  
Kinderopvang  
**-1,3%**

**4.**  
Koeriers  
**-1,1%**

**5.**  
Thuiszorg  
**-1,0%**



### Opvallende zaken

- Het aantal zzzp'ers is na 2 maanden van een kleine afname weer heel licht gegroeid.
- Het aantal startende zzzp'ers laat een sterke daling zien. Sterker dan in januari en december.
- Net als in vorige twee maanden neemt het aantal stoppende zzzp'ers in februari opnieuw sterk toe.
- In de particuliere beveiliging neemt het aantal zzzp'ers het sterkste af.

### Toelichting

Deze monitor geeft de maandelijkse ontwikkeling weer van het aantal zelfstandigen zonder personeel (zzp) in Nederland. Gedetailleerde cijfers van branches met de meeste zzzp'ers staan in het excelbestand ([download](#)).

De cijfers hebben betrekking op economisch actieve hoofd- en nevenvestigingen. Daarbij horen de volgende definities:

- **Hoofdvestiging:** Hoofdkantoor, hoofdkwartier, hoofdzetel
- **Nevenvestiging:** Vestiging (filiaal) van onderneming op een andere plaats dan hoofdvestiging
- **Economisch actief:** Alle ondernemingen met uitzondering van:
  - Vestigingen met als activiteit zakelijk beheer, overig of onbekend
  - Vestigingen waarvan het aantal werkzame personen onbekend is (WP klasse 999)
- **Zakelijk beheer:** Vestigingen die niet actief aan het economisch verkeer meedoen, zoals holdings, sommige beleggingsinstellingen (pensioen-bv's) en handel en beheer van eigen onroerend goed.
- **Zzp:** Het aantal zzzp'ers zowel het aantal hoofd- en nevenvestigingen én het aantal fulltime en parttime zzzp'ers (gemeten op de laatste dag van de maand).
- **Parttime zzzp:** Eén werkzame persoon parttime (minder dan vijftien uur per week), nul werkzame personen fulltime, rechtsvorm is eenmanszaak of bv.

- **Fulltime zzzp:** Eén werkzame persoon fulltime (meer of gelijk aan vijftien uur per week), nul werkzame personen parttime, rechtsvorm is eenmanszaak of bv.
- **Starters:** Aantal startende hoofd- en nevenvestigingen in betreffende maand
- **Stoppers:** Aantal opgeheven hoofd- en nevenvestigingen in betreffende maand. De zogenaamde ambtshalve uitschrijvingen tellen niet mee. Dit zijn uitschrijvingen op initiatief van KVK van ondernemingen die lange tijd niet actief zijn geweest. KVK baseert zich hierbij op gegevens van de Belastingdienst.

De beginstand van het aantal zzzp'ers + starters - stoppers is niet gelijk aan de eindstand. Deze optelsom geeft namelijk niet het volledige beeld. Er zijn meer gebeurtenissen die impact hebben op de stand, zoals verandering van het aantal werkzame personen en rechtsvormwijzigingen. In het geval van zzzp'ers bijvoorbeeld als ze personeel in dienst nemen of hun bedrijf omzetten naar een VOF. Deze categorie 'overige mutaties' zijn in het overzicht niet apart opgenomen in deze monitor.

Op KVK Cijfers en trends kunnen ondernemers, onderzoekers en beleidsmakers een schat aan data vinden.

**KVK**