

KVK ZZZ MONITOR JANUARI 2025

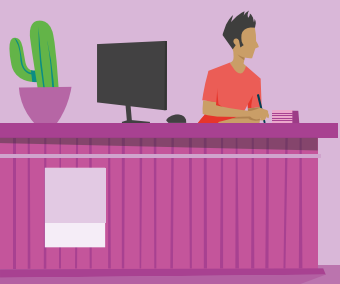
KVK CIJFERS EN TRENDS



1.768.772
AANTAL ZZZ'ERS
op 31 januari 2025

1.772.853
AANTAL ZZZ'ERS
op 31 december 2024

- 0,2%



17.103
STARTERS
in januari 2025

20.983
STARTERS
in januari 2024

- 18%

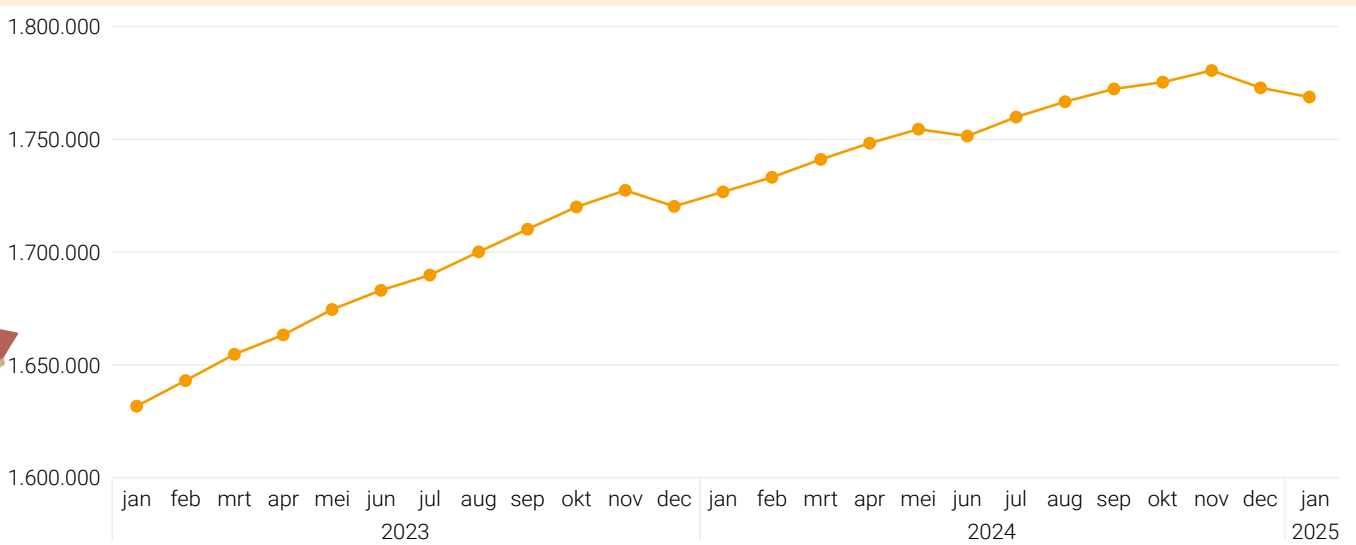


19.555
STOPPERS
in januari 2025

13.326
STOPPERS
in januari 2024

+ 47%

ONTWIKKELING AANTAL ZZZ'ERS 2023 - 2025 (stand einde maand)



Bron: Handelsregister KVK

[Download detailcijfers](#)



Top 5: Branches met sterkste afname

(31/01/2025 ten opzichte van 31/12/2024)

1.	2.	3.	4.	5.
Particuliere beveiliging	Dienstverlening voor de akker- en/of tuinbouw	Kinderopvang	Thuiszorg	Interieur-reiniging van gebouwen
-2,9%	-2,2%	-2,1%	-1,8%	-1,8%



Opvallende zaken

- Het aantal zzz'ers neemt licht af.
- Het aantal startende zzz'ers krimpt en het aantal stoppende zzz'er groeit.
- Deze trend die in december al zichtbaar was zet in januari door.
- In de particuliere beveiliging neemt het aantal zzz'ers het sterkste af.

Toelichting

Deze monitor geeft de maandelijkse ontwikkeling weer van het aantal zelfstandigen zonder personeel (zzp) in Nederland. Gedetailleerde cijfers van branches met de meeste zzz'ers staan in het excelbestand ([download](#)).

De cijfers hebben betrekking op economisch actieve hoofd- en nevenvestigingen. Daarbij horen de volgende definities:

- **Hoofdvestiging:** Hoofdkantoor, hoofdkwartier, hoofdzetel
- **Nevenvestiging:** Vestiging (filiaal) van onderneming op een andere plaats dan hoofdvestiging
- **Economisch actief:** Alle ondernemingen met uitzondering van:
 - Vestigingen met als activiteit zakelijk beheer, overig of onbekend
 - Vestigingen waarvan het aantal werkzame personen onbekend is (WP klasse 999)
- **Zakelijk beheer:** Vestigingen die niet actief aan het economisch verkeer meedoen, zoals holdings, sommige beleggingsinstellingen (pensioen-bv's) en handel en beheer van eigen onroerend goed.
- **Zzp:** Het aantal zzz'ers zowel het aantal hoofd- en nevenvestigingen én het aantal fulltime en parttime zzz'ers (gemeten op de laatste dag van de maand).
- **Parttime zzz:** Eén werkzame persoon parttime (minder dan vijftien uur per week), nul werkzame personen fulltime, rechtsvorm is eenmanszaak of bv.

- **Fulltime zzz:** Eén werkzame persoon fulltime (meer of gelijk aan vijftien uur per week), nul werkzame personen parttime, rechtsvorm is eenmanszaak of bv.
- **Starters:** Aantal startende hoofd- en nevenvestigingen in betreffende maand
- **Stoppers:** Aantal opgeheven hoofd- en nevenvestigingen in betreffende maand. De zogenaamde ambtshalve uitschrijvingen tellen niet mee. Dit zijn uitschrijvingen op initiatief van KVK van ondernemingen die lange tijd niet actief zijn geweest. KVK baseert zich hierbij op gegevens van de Belastingdienst.

De beginstand van het aantal zzz'ers + starters - stoppers is niet gelijk aan de eindstand. Deze optelsom geeft namelijk niet het volledige beeld. Er zijn meer gebeurtenissen die impact hebben op de stand, zoals verandering van het aantal werkzame personen en rechtsvormwijzigingen. In het geval van zzz'ers bijvoorbeeld als ze personeel in dienst nemen of hun bedrijf omzetten naar een VOF. Deze categorie 'overige mutaties' zijn in het overzicht niet apart opgenomen in deze monitor.

Op KVK Cijfers en trends kunnen ondernemers, onderzoekers en beleidsmakers een schat aan data vinden.

KVK